



Coteaux Béarn Madiran

Saveurs & Déambulations

Brochure groupes

2024

BÉARN
Pyrénées

Bienvenue en Coteaux Béarn Madiran



Pour un séjour, une escapade à la journée ou à la demi-journée, venez flâner en Coteaux Béarn madiran, une terre chaleureuse et accueillante ! Ici, vous vous sentirez curieux, aventurier, gourmand, festif..., au cœur d'une destination authentique !

Déambulez paisiblement de coteaux en vallons, à la découverte de vignobles renommés, d'un joli patrimoine plein de charme et d'un magnifique panorama sur la chaîne des Pyrénées. Profitez de rencontres gourmandes, d'activités de loisirs variées et de nombreuses animations conviviales...

Voici tous les ingrédients pour une expérience pleine de surprises, entre « saveurs & déambulations » !



Sommaire

3 Nos services

4 Pour les curieux

- 4 Châteaux
- 5 Espaces muséographiques et d'interprétation
- 7 Moulins
- 7 Villes & villages
- 9 Eglises
- 10 Artisanat
- 11 Nature & eau

12 Pour les gourmands

- 12 Domaines viticoles
- 17 Producteurs locaux
- 21 Restaurants

22 Pour les aventuriers

- 22 Randonnée
- 23 Activités nautiques
- 24 Activités ludiques

27 Hébergements

Notre équipe à votre service !

Le Syndicat du tourisme du Nord Béarn vous propose de découvrir l'offre destinée aux groupes, à partir de 10 personnes.

Pour l'organisation de votre excursion ou séjour, 2 possibilités s'offrent à vous :

- **Je prépare mon programme seul.**
Pour tout renseignement, contactez soit le(s) prestataire(s), soit le Syndicat.
Pour toute réservation, adressez-vous directement au(x) prestataire(s).
- **Je souhaite un accompagnement du Syndicat du tourisme (gratuit).**
Contactez directement le Syndicat par téléphone ou par mail, pour faire part de vos attentes et envies.
Un rendez-vous peut être organisé dans nos bureaux d'information touristique.
Nous serons à votre écoute afin de répondre au mieux à vos attentes.

Sur demande, nous pouvons mettre à votre disposition des pochettes de documentation, avant votre départ ou durant la journée, à remettre aux membres de votre groupe.

Informations pratiques :

Le règlement de la prestation se fera le jour même directement auprès de chaque prestataire.
Le Syndicat du tourisme n'interviendra dans aucune transaction financière et ne pourra être tenu responsable.

Coordonnées :

Syndicat mixte du tourisme du Nord Béarn

Référente groupe : Carine PEIGNARD (bureau de Lembeye)

Place Marcadieu 64350 LEMBEYE

Tél : 05 59 68 28 78

@ : contact@bearnmadiran-tourisme.fr

Site web : www.bearnmadiran-tourisme.fr

Horaires d'ouverture :

Ouvert toute l'année. Du lundi au vendredi : 9h30/12h30 - 14h/17h30. Le samedi en juillet/août (Arzacq et Morlaàs) : 9h30/12h30.

Recommandation :

L'abus d'alcool est dangereux pour la santé, à consommer avec modération.

Légende



Musée de France



Parking bus



Accès aux personnes à mobilité réduite



Membre de la Route Historique Béarn / Pays basque



Monument historique



Tourisme et handicap



Label « Vignobles et découvertes »



Agriculture biologique



Biodynamie



Jardin remarquable



Qualité tourisme



Bienvenue à la ferme



Anglais parlé



Espagnol parlé



Allemand parlé

Pour les curieux

Châteaux

MORLANNE

Château de Morlanne

25
pers. max



Érigé en 1373 par Gaston Fébus, il est l'un des plus beaux exemples de forteresse médiévale. L'espace muséographique met à l'honneur les RITTER qui l'ont sauvé de la ruine et en ont fait leur demeure dans les années 1970. Les salles présentent des objets d'art remarquables issus de leur collection. Vue imprenable sur les Pyrénées depuis le donjon et le chemin de ronde. Parc, jardin et cour du Château en accès libre.

- **Visite libre** : accès au donjon et à la salle des beaux-arts. *Tarif : 3€*
- **Visite guidée privilégiée** : accès au donjon, au chemin de ronde et à la Salle Beaux-arts. Durée : 1h30. *Tarif : 5€*
- **Visite guidée « Les métiers d'art »** : découverte du Château et sa collection à travers les maîtres d'art anonymes ou célèbres qui ont façonné notre patrimoine. Accès au donjon, au chemin de ronde et à la Salle Beaux-arts. Durée : 1h30. *Tarif : 5€*
- **Option dégustation de vins médiévaux** : découverte de recettes millénaires reproduites par le Domaine de Cardona. *Supplément de 3€.*
- **Visite guidée grand format** : visite du château et du village. Durée : 3h. *Tarifs : 5€/château ; 3€/village.*

Toute l'année sur rendez-vous.

34 carrère du Château 64370 MORLANNE

Tél : 05 59 81 60 27

@ : chateaudemorlanne@orange.fr



MASCARAÀS-HARON

Château de Mascaraàs

50
pers. max



Château privé. Monument Historique inscrit dans sa totalité, situé dans un grand parc à l'ancienne, composé de parterres, de jardins, de vignes et de bois. Reconstitué au XVI^e et au XVII^e s., sur les restes d'une forteresse médiévale, il abrite un ensemble décoratif d'intérieurs authentiques XVIII^e important. Salons et salles avec cheminées de marbre, décors de boiseries avec tableaux à thèmes, fresques, papiers peints anciens. Important ensemble de mobilier de famille entièrement XVII^e et XVIII^e, et œuvres d'art : sculptures du XIII^e au XVII^e, tableaux, gravures anciennes. Bibliothèque ancienne avec 1 500 livres de 1493 à 1815. Cuisine ancienne entièrement conservée.

- **Visite guidée d'une douzaine de pièces habitées, des jardins et de l'église.** Durée : 2h. *Tarif : 5,50€*

Toute l'année sur rendez-vous.

Bourg 64330 MASCARAÀS-HARON

Tél : 05 59 04 92 60

@ : chateau.mascaraas@gmail.com



Espaces muséographiques & d'interprétation

CLARACQ Musée gallo-romain



30
pers. max

Les fouilles archéologiques de la villa antique de Lalonquette ont livré les vestiges d'une somptueuse demeure, aujourd'hui exposée au musée. Ludique et pédagogique, l'exposition permanente dévoile l'histoire du site et met en lumière les us et coutumes de ses habitants. Admirez de magnifiques mosaïques découvertes sur site et restaurées, trésor monétaire, bijoux, céramiques, enduits peints... Des images de synthèse vous plonge en immersion dans la restitution du palais campagnard du IV^e s. Visite libre ou guidée.

- **Visite libre.** Tarif : 2€
- **Visite guidée de l'exposition permanente.** Tarif : 2€

Toute l'année sur rendez-vous.

Route du Château 64330 CLARACQ

LALONQUETTE Villa antique



30
pers. max

Découvrez l'immensité d'un véritable palais antique ! 3 années de conservation et de valorisation ont permis de préserver le site et d'en relever les exacts contours. Aujourd'hui, cette demeure antique de 3 000 m² se révèle dans son environnement grâce à une lecture contemporaine. De nombreux panneaux de valorisation permettent de découvrir les divers espaces qui composaient le palais campagnard du IV^e siècle.

- **Visite libre.** *Gratuit.*
- **Visite commentée.** Tarif : 2€
- **Visite audioguidée de la villa avec l'application IzyTRAVEL.** *Gratuit*

Accès libre toute l'année gratuitement.

Chemin des Mosaïques 64450 LALONQUETTE



Le musée gallo-romain et la villa antique sont reliés via un sentier d'interprétation.

Tél : 09 67 13 86 69 / 06 18 51 59 04

@ : musee@cclb64.fr - www.musee-claracq.com



Espaces muséographiques

ARZACQ-ARRAZIGUET

Espace muséographique de la Maison du Jambon de Bayonne

30
pers. max



Cet espace vivant et savoureux offre un voyage millénaire chargé d'histoire et permet de s'imprégner de la culture, l'identité de la filière porcine du Sud-Ouest et de son fleuron gastronomique : le Jambon de Bayonne ! Découvrez cette histoire à travers un parcours ludique : fresques, maquettes, outils, jeux, panneaux, écrans, film, casques de réalité virtuelle... Après la visite, il est temps de déguster du jambon. Une boutique propose une large gamme de produits : salaison, pâtés, plats cuisinés, présentoir à jambon...

- **Visite audio-guidée et dégustation.** Durée : 1h30.
Tarif : 3€

Toute l'année sur rendez-vous.

Route de Samadet 64410 ARZACQ-ARRAZIGUET

Tél : 05 59 04 49 93

@ : boutique@jambon-de-bayonne.com

www.maison-du-jambon-de-bayonne.com

GAROS

Espace muséographique des poteries de Garos et Bouillon

20
pers. max



Jusqu'au début du XX^e s., à Garos et à Bouillon, des femmes ont pratiqué l'art de la poterie. L'espace muséographique retrace l'histoire de cet artisanat unique, à travers une collection de poteries, de panneaux pédagogiques, d'animations sonores... De manière ludique, manipulez des tessons, écoutez nos anciens retranscrire la mémoire de cet artisanat ou soulevez des modules en bois.

- **Visite libre.** Tarif : 3€
- **Visite guidée.** Tarif : 5€
- **Visite guidée avec démonstration de tournette.**
Durée : 1h30. Tarif : 7€

Toute l'année, sur réservation. Ouvert le jeudi en juillet/août : 14h/17h,

64410 GAROS

Tél : 06 78 09 06 04

@ : asso.poterie@gmail.com

<https://espacemuseographiquegaros.jimdofree.com/>



GARLIN

Musée des vieux outils Gérard Hourugou - ARASCLET

50
pers. max



Exposition permanente de plus de 2 500 machines, outils agricoles et de l'artisanat, objets et ustensiles domestiques du Sud-Ouest, du XVII^e au XX^e s.

Découvrez 25 métiers : vigneron, cordonnier, meunier, sabotier, charpentier... Découvrez des pièces rares : moulin à cacao, moissonneuse, pressoir de 1830... et un intérieur béarnais du XIX^e s. avec cuisine, chambre...

- **Visite libre.** Gratuit
- **Visite guidée.** Gratuit

Toute l'année sur rendez-vous.

Route de Portet 64330 GARLIN

Tél : 06 50 71 23 59 - @ : arasclat@laposte.net



Moulins

GAROS

Moulin de Garos



15
pers. max

André et Jany vous accueillent dans leur moulin du XVI^e s. en activité jusqu'en 1970. Deux meules fonctionnent encore : une pour le maïs, la seconde pour le blé. Vous pourrez assister à une démonstration de mouture, et même repartir avec un pochon de farine. Découvrez quelques outils de la ferme d'autrefois. Flâner le long du canal ombragé de ses arbres centenaires jusqu'à la digue.

- **Visite guidée.** Tarifs : 4€, 2€ (3/12 ans)

Toute l'année, sur rendez-vous.

6 chemin du moulin 64410 GAROS
Tél : 06 48 16 29 03 - @ : andrerey9@gmail.com



CONCHEZ-DE-BEARN



50
pers. max

Les meuniers héritiers, de père en fille, vous font découvrir le fonctionnement d'un moulin à eau grâce à la visite de la digue (à 300 m) qui alimente le canal du moulin et les étapes de fabrication : du semis de leur blé jusqu'à la mouture sur meules de pierre en granit. Revivez l'histoire du temps des Seigneurs à nos jours. Le moulin est situé dans une ferme (poules, brebis...). Vente de farine...

- **Visite guidée.** Tarif : 4,50€

Toute l'année, sur rendez-vous.

735 chemin du Moulin - Tél : 06 02 67 25 32
@ : lemoulindeabathier@gmail.com



Villes & villages

ARZACQ-ARRAZIGUET

Bastide du Béarn



15
pers. max

Située autrefois en zone frontalière côté anglais, son marché avait une importance régionale et lui a valu son statut de bastide. Ce circuit de 2,5 km avec Gilbert, accompagnateur en bastide, vous amène à la découverte de la place de la République avec ses galeries couvertes avec piliers et arcades, la Tour du Peich et son toit à bosse, les maisons du XVI^e - XIX^e s., l'église Saint-Pierre...

- **Visite guidée.** Durée : 1h30. *Gratuit*
- **Visite libre** (brochure détaillée du circuit). *Gratuit*

Toute l'année, sur rendez-vous.

CONCHEZ-DE-BEARN

Un bourg béarnais du XVIII^e



30
pers. max

Ce circuit de 300 m vous invite à la découverte du bourg connu pour ses anciennes demeures béarnaises bâties aux XVII^e et XVIII^e s. par les familles nobles et bourgeoises. Cette balade vous dévoile l'histoire du bourg, celle de ses maisons et de leur architecture, pour se conclure par la visite de l'église Saint-Germain datant de 1770.

- **Visite guidée.** *Gratuit*
- **Visite libre** (brochure détaillée du circuit). *Gratuit*

Toute l'année, sur rendez-vous.

Villes & villages

LEMBEYE

Bastide ancienne



Ce circuit de 2 km vous amène à la découverte du cœur historique. Le bourg fut érigé en bastide vers la fin du XIII^e s. et fortifié au cours du XIV^e s. Découvrez la Place Marcadieu avec ses maisons du XVIII^e s., la Tour de l'Horloge, le chemin des Hautes Promenades, l'église de style gothique et son portail de style flamboyant...

- **Visite guidée.** *Gratuit*
- **Visite libre** (brochure détaillée du circuit). *Gratuit*

Toute l'année, sur rendez-vous.



MORLANNE

L'authentique village béarnais



Avec ce circuit de 2,5 km, découvrez le village pittoresque de Gaston Fébus, son architecture et son histoire : son château médiéval du XIV^e s., la rue principale caractérisée par sa construction typique des villes nouvelles au Moyen-âge, des fontaines lavoirs, l'église fortifiée du XIII^e s., ainsi que la maison Belluix.

- **Visite guidée.** *Tarif : 3€*
- **Visite libre** (brochure détaillée du circuit). *Gratuit*

Toute l'année sur rendez-vous.



MORLAÀS

Capitale historique du Béarn



Circuit de 2,5 km avec un raconteur de pays. Découvrez l'histoire de cette ancienne capitale historique du Béarn de 1080 à 1260, au travers de son histoire, son architecture, ses légendes et ses dernières traces bâties : des maisons anciennes, la place de la Hourquie et ses platanes centenaires, l'ancien lavoir, la gare, la porte de la Baque...

- **Visite guidée du village.** Durée : 1h30. *Tarif : 3€*
- **Visite libre** (brochure détaillée du circuit). *Gratuit*

Toute l'année, du lundi au vendredi, sur rendez-vous.



PONTACQ

Un patrimoine au fil de l'eau



Avec ce circuit de 2 km, venez flâner dans cette jolie cité béarnaise, située sur les bords de l'Ousse. De ses temps anciens subsistent une tour du XIII^e s., une partie des remparts et l'église gothique du XIV^e s. Sur la place Du Barry trône une oie en bronze, sentinelle avancée du Béarn, chargée autrefois d'avertir les cités béarnaises menacées par les envahisseurs venant de Bigorre.

- **Visite guidée.** *Gratuit*
- **Visite libre** (brochure détaillée du circuit). *Gratuit*

Toute l'année sur rendez-vous.



Églises

DIUSSE

Eglise Saint-Jean-Baptiste



30

pers. max

L'église possède l'un des plus beaux portails romans du Vic-Bilh. Vous pourrez admirer le tympan orné d'un chrisme et d'un décor végétal luxuriant, mais aussi des chapiteaux historiés, des riches décors de palmettes et de rinceaux. À l'intérieur, vous pourrez découvrir un splendide retable baroque du XVIII^e s. et une chaire à prêcher classés. Église entièrement classée aux Monuments Historiques.

- **Visite guidée de l'église par une bénévole du village.** Durée : 1h. *Gratuit*
- **Visite guidée, du portail extérieur.** Durée : 30 min. *Gratuit*



MORLAÀS

Eglise Sainte-Foy



30

pers. max

Classée aux Monuments Historiques en 1841 et édifée au cœur de la capitale historique du Béarn, l'église présente de très beaux chapiteaux sculptés dans le chœur, dont la décollation de Sainte Foy, et le « piton de Jaca », motif architectural se retrouvant sur les voies de pèlerinage. Le portail roman a été remanié au XIX^e s. Quant au remarquable original du tympan, on peut le découvrir dans la chapelle du Bienheureux Bernard. L'ensemble des 10 verrières a été réalisé par Mauméjean (1869).

- **Visite guidée de l'intérieur et de l'extérieur.** Durée : 1h. *Tarif : forfait de 30€ (10 pers. mini et 30 pers. maxi)*



TARON

Eglise de l'Assomption de la Bienheureuse Vierge-Marie



L'église, composite des X^e, XI^e, XV^e et XVIII^e s., est bâtie sur une ancienne villa gallo-romaine. À l'intérieur, vous pourrez admirer des fragments de mosaïques du IV^e et V^e s., remarquables par la qualité du décor essentiellement végétal (feuilles d'acanthé, de laurier, de vigne, de lierre...). Dans la chapelle sud (XII^e s.), vous pourrez observer un autel roman, un sarcophage suspendu et un curieux chrisme inversé.

- **Visite guidée de l'église par un bénévole du village.** Durée : 1h. *Gratuit*



Toute l'année, sur rendez-vous. Sauf en cas de cérémonie religieuse.

Tourisme & loisirs Coteaux Béarn Madiran

Tél : 05 59 68 28 78 - @ : contact@bearnmadiran-tourisme.fr - www.bearnmadiran-tourisme.fr

Artisanat

MALAUSSANNE

Alpagas et amis du Soubestre



20
pers. max

Découvrez un animal hors du commun : l'alpaga ! Myriam et Cyril élèvent un petit troupeau, et au travers d'une exposition et de la visite de l'élevage, vous font découvrir un artisanat d'art avec les confections issues de la laine d'alpagas, animaux plus qu'attachants ! Bonnets, écharpes, peluches...

- **Visite guidée.** Durée : 1h. **Tarif : 5€**

Toute l'année, dès 16h30 ou le week-end sur rendez-vous.

958 quartier Afrique 64410 MALASSAUNNE

Tél : 06 03 42 84 52

@ : anamatt40@live.fr

<https://alpagasdesoubestre.hubside.fr>



MONASSUT-AUDIRACQ

J. Moura



20
pers. max

Depuis 1978, la famille MOURA fabrique des vêtements en polaire Made in Béarn et maîtrise l'ensemble de la chaîne de confection, gage d'une grande qualité. Veste polaire, gilet, poncho... pour femmes, hommes et enfants.

- **Visite guidée.** Durée : 1h. **Gratuit**

Toute l'année, sur rendez vous.

7 route de Gerderest 64160 MONASSUT-AUDIRACQ

Tél : 05 24 98 64 95

@ : contact@jmoura.fr

www.polairesmoura.com



Découvrez d'autres artisans (sans visite)



Nature & eau

VIVEN

Jardins du Château de Viven

25

pers. max



Édifice inscrit à l'Inventaire Supplémentaire des Monuments Historiques. Le jardins est labellisé « Jardin remarquable ». En terrasse, clos de murs de galets, les jardins sont en harmonie avec le domaine. Ils se répondent, liés par les roseraies en façade, aux pieds des murs près du potager, autour du bassin et des alignements de tilleuls. Rhododendrons, azalées, bougainvilliers, bambous, mandariniers, glycines se déclinent au fil du parcours ponctué de tonnelle, petit pont et labyrinthe.

- **Visite guidée.** Durée : 2h. **Tarifs : 6€, 7€ (si pique-nique avec mise à disposition de tables et chaises).**
- **Visite libre.** Avec DVD de présentation, document et circuit de visite. **Tarifs : 6€.**

Du 2 mai au 15 octobre : 13h/19h. Le reste de l'année, sur rendez-vous.

Chemin du Château 64450 VIVEN
Tél : 06 86 48 60 97
@ : jardins@chateau-de-viven.com
www.chateau-de-viven.com



BUROS

Pyren'eau

50

pers. max



Le parcours aménagé de la Maison de l'Eau entraîne le groupe à la rencontre de l'élément Eau dans toutes ses dimensions et dans tous ses usages. La visite est conçue pour que le public s'implique activement dans le processus de découverte et met en perspective les enjeux de l'eau au regard du changement climatique. Cet espace pédagogique se compose d'une salle et d'un circuit extérieur, sans oublier un espace Microforêt à découvrir en fin de parcours. Pique-nique possible sur place.

- **Visite guidée du parcours pédagogique.** **Gratuit**

Toute l'année, du lundi au vendredi, sur rendez-vous.

2 963 bis, route de Morlaàs 64160 BUROS
Tél : 05 59 80 20 21
@ : contact@pyreneau.fr
<https://pyreneau.fr/maison-de-leau/>

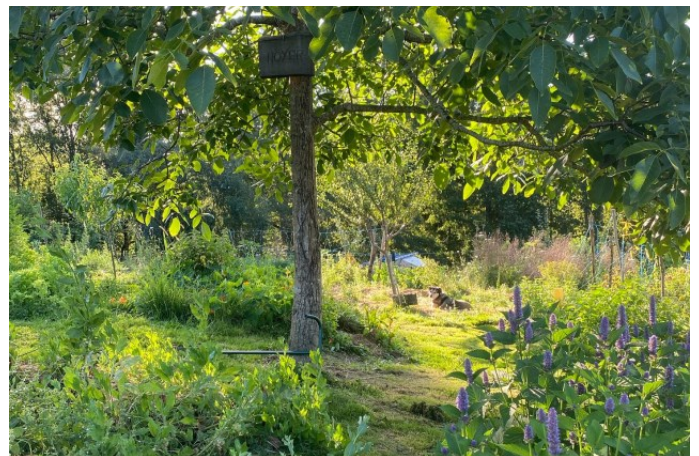
MORLANNE

Jardin épicurien

Ce jardin artisanal et expérimental propose la cueillette libre de fleurs, de fruits et de légumes, et le partage de graines. Découvrez des arbres d'espèces endémiques, 200 espèces de fruitiers locaux et originaux. Mickaël dévoile des techniques de culture alternative : essais sur la culture sans irrigation, serre bioclimatique...

Toute l'année sur rendez-vous.

362 route du Bialé 64370 MORLANNE
Tél : 07 64 02 87 35
@ : jardinepicurien64@gmail.com



D'autres sites naturels sont à découvrir en autonomie !

Pour les gourmands

Domaines viticoles

CROUSEILLES

Château de Crouseilles

150

pers. max



Les 120 vigneronns de la Cave de Crouseilles vous invitent à découvrir le parcours incontournable du Château de Crouseilles, de la vigne aux chais, en compagnie d'un vigneron, pour comprendre l'élaboration des grands vins. Le château offre un panorama exceptionnel sur les vignes et les Pyrénées, et est le point de départ du parcours artistique des « 7 folies » et d'un sentier de randonnée dans les vignes.

- **Visite terroir** : l'essentiel d'un domaine viticole + visite en plein air + dégustation commentée. Durée : 1h30. *Tarif : 5€*
- **Dégustation tradition** : secrets de vinification du domaine + goûter des produits du terroir + dégustation commentée de 3 vins avec des accords mets et vins. Durée : 1h30. *Tarif : 9€*
- **Dégustation terroir « autour du canard »** : secrets de vinification du domaine + goûter des produits du terroir + dégustation commentée de 3 vins avec accords mets et vins. Durée : 1h30. *Tarif : 12€*
- **Dégustation prestige « Madiran & porc noir »** : secrets de vinification + goûter des produits du terroir + dégustation commentée de 3 vins avec des accords mets et vins. Durée : 1h30. *Tarif : 17€*
- **Echappée dans les vignes** : secrets de vinification + visite du Château du XVI^e + balade dans le vignoble + dégustation de produits du terroir. Durée : 1 journée. *Tarif : 35€*
- **Atelier assemblage** : secrets de l'assemblage des Grands Vins + départ avec sa bouteille personnalisée. Durée : 1h30. *Tarif : 30€*
- **Cours de cuisine** : cours de cuisine en équipe + découverte des produits locaux + apprendre les accords mets & vins + dégustation d'un bon plat. Durée : 3h. *Tarif : 69€*
- **Atelier vendanges** : casse-croûte vigneron + vendanges des dernières grappes de Pacherenc + visite du chai à barriques. Durée : 4h. *Tarif : 45€*
- **Escape game « Les Secrets du Madiran » dans le chai à barriques** : résoudre les énigmes ! Durée : 1h30. *Tarif : 24€*
- **Exploration en piémont Pyrénées** : découverte du patrimoine végétal de Saint-Mont + déjeuner chez un producteur de canard + visite des chais et dégustation à la barrique. Durée : 1 journée. *Tarif : 67€*

Toute l'année sur rendez-vous.

Route de Madiran 64350 CROUSEILLES

Tél : 05 59 68 57 14 / 06 87 95 32 37

@ : m.saint-martin@crouseilles.fr - www.crouseilles.com



AYDIE

Domaine Damiens



50
pers. max

Propriété de 16 ha, appartenant à la famille BÉHEITY. Dégustation gratuite au cœur du chai à barriques d'une large gamme de vins bio sans sulfites ajoutés Madiran et Pacherenc du Vic-Bilh et jus de raisin bio.

- **Visite découverte** : présentation du domaine dans le chai et dégustation de vins (7 références possibles). Durée : 1h30.
Tarif : 2€ (gratuit si achat)
- **Apéro vigneron** : présentation dans le chai + dégustation de vins accompagnée d'ardoises de charcuterie locale. *Tarif : 7€*
- **Option possible** : présentation des vignes en agriculture bio à 1 km du domaine. Durée : 40 min.
Tarif : sans supplément.

Toute l'année sur rendez-vous.

Place de l'église 64330 AYDIE
Tél : 06 31 46 13 46/ 05 59 04 03 13
@ : domainedamiens64@gmail.com
www.domainedamiens.com



AURIONS-IDERNES

Domaine du Crampilh



50
pers. max

Propriété viticole de 12 ha, depuis 5 générations. Elle offre une vue imprenable sur les vignes, les coteaux et les Pyrénées depuis la terrasse panoramique. La famille OULIÉ s'attache à produire des vins Madiran et Pacherenc du Vic-Bilh dans le respect du terroir.

- **Visite découverte** : visite guidée du domaine, des vignes, atelier dégustation de 6 vins (planche de fromages et charcuterie sur demande). Durée : à définir selon format de visite souhaité. *Tarifs : 5€ à 12€*

Toute l'année sur rendez-vous.

Chemin départemental 205 64350 AURIONS-IDERNES
Tél : 06 08 62 00 65/ 06 74 81 66 39
@ : madirancrampilh@orange.fr
www.domaine-crampilh.com



MONCAUP

Clos Basté



50
pers. max

Chantal et Philippe MUR vous accueillent dans leur domaine viticole de 10 ha, produisant du Madiran et Pacherenc du Vic-Bilh, et travaillent selon les principes de l'agriculture bio certifiée. Découvrez leur passion du vin et du terroir. Le domaine offre une magnifique vue sur les Pyrénées et les coteaux.

- **Visite « découverte »** : visite guidée du chai, des vignes et dégustation de vin. Durée : 1h. *Gratuit*
- **Apéro vigneron** avec une ardoise du terroir et visite du chai et des vignes. Durée : 2h. *Tarif : 7€/pers.*

Toute l'année sur rendez-vous.

6 chemin Duviau 64350 MONCAUP
Tél : 05 59 68 27 37
@ : closbaste@wanadoo.fr
www.closbaste.com



CASTILLON-DE-LEMBEYE

Domaine Mesté Bertrand



50
pers. max

Propriété familiale de 4 ha qui domine le vignoble, les coteaux, et offre une vue imprenable sur les Pyrénées. La famille GAYE s'attache à soigner la qualité de ses raisins et de ses vins Madiran et Pacherenc du Vic-Bilh par le respect de la vigne et de l'environnement. Elle vous accueille dans une ambiance conviviale et chaleureuse, dans une salle entièrement rénovée, avec poutres et pierres apparentes.

- **Visite « découverte »** : visite guidée du chai, des vignes et dégustation. Durée : 2h. *Gratuit*
- **Possibilité de déjeuner au domaine** (sous condition).

Toute l'année sur rendez-vous.

5 chemin Mesté Bertrand
64350 CASTILLON-DE-LEMBEYE
Tél : 05 59 68 14 57 / 06 71 21 82 15
@ : contact@domainemestebertrand.com
www.domainemestebertrand.com



AURIONS-IDERNES

Clos les Mets d'Âmes



12
pers. max

Venez découvrir la vie au cœur d'une ferme biodynamique, une immersion dans un lieu unique et préservé. Vous pourrez déguster les vins, jus et huiles, voir l'alambic qui permet de distiller des eaux de vie, ce que nous fabriquons à partir de cela et échanger sur notre manière de travailler. Au plaisir d'échanger ensemble !

- **Visite découverte** : visite guidée du chai, des vignes et explication de la biodynamie.
Durée : à définir selon format de visite souhaité.
Tarifs : 7€, 3€ (-15 ans)

Toute l'année sur rendez-vous.

4 chemin Lafitau 64350 AURIONS-IDERNES
Tél : 05 59 12 00 80/06 83 26 57 38
@ : contact@lesmetsdames.com
www.lesmetsdames.com



CABIDOS

Château de Cabidos



30
pers. max

Domaine de 9 ha en conversion bio. Travail de la vigne dans le plus grand respect avec une culture bio et une vendange manuelle pour une meilleure sélection des grains. Superbe chai à barriques. Dégustation de vins dans une magnifique grange rénovée avec poutres et pierres apparentes.

- **Visite découverte** : visite guidée du chai, dégustation et visite libre du jardin. Durée : 1h. *Tarif : 1€*

Toute l'année sur rendez-vous.

64410 CABIDOS
Tél : 05 59 04 43 41
@ : contact@chateau-de-cabidos.com
www.chateau-de-cabidos.com



AYDIE

Domaine Dou Bernès



40
pers. max

Propriété familiale de 14 ha, avec un superbe point de vue sur les vignes et les Pyrénées. Vignerons indépendants depuis 4 générations, la famille CAZENAVE poursuit le travail de la vigne et du vin Madiran et Pacherenc du Vic-Bilh, transmis de père en fils, avec des pratiques et des savoir-faire privilégiant avant tout la qualité.

Jean-Paul vous invite également à partager sa passion en découvrant sa collection d'outils vigneron, présente dans le chai à barriques.

- **Visite « découverte »** : visite guidée des vignes, du chai et dégustation. Durée : 1h30. *Gratuit* (dès 10 pers.).

Toute l'année sur rendez-vous.

Chemin 317- 64330 AYDIE
Tél : 06 84 28 45 49 / 06 88 30 10 36
@ : domaine.doubernes@orange.fr
www.domainedoubernes.com



LEMBEYE

Chai Doléris



19
pers. max

Le Dr Jacques Amédée DOLÉRIS possédait un important domaine viticole et fit creuser un souterrain de 140 m de longueur dans la colline en 1905, qui constituait un excellent lieu d'entrepôt et de conservation de son vin mousseux Royal Béarn. Aujourd'hui, le Chai est un point de vente et de dégustation de Madiran et Pacherenc du Vic-Bilh. Découvrez ces souterrains, 2 spacieuses salles voûtées et l'exposition de vieux outils de la vigne.

- **Visite libre et dégustation.** *Gratuit*
- **Visite guidée et dégustation.** Durée : 1h. *Tarif : 5€*

Toute l'année sur rendez-vous.

1 route d'Escurès 64350 LEMBEYE
Tél : 05 59 68 20 79
@ : chaidoleris@crouseilles.fr
www.crouseilles.com



AYDIE

Domaine Poujo



50
pers. max

La famille LANUX exploite 10 ha de vignes. Dégustation de vins Madiran et Pacherenc du Vic-Bilh au cœur du chai à barriques, pourvu d'une architecture à colombages et explication de leur passion : le vin.

- **Visite découverte** : visite du domaine, des vignes, dégustation au cœur du chai. Durée : 1h/2h. *Gratuit*
- **Visite** : des vignes, du domaine et dégustation dans les chais (avec toast de charcuterie et fromage).
Durée : 1h/2h. *Tarif : 6€*

Toute l'année sur rendez-vous.

515 chemin Poujo 64330 AYDIE
Tél : 06 84 63 71 10
@ : domainepoujo@gmail.com



D'autres domaines viticoles sont présents sur le territoire.

CABIDOS L'Escudé

50
pers. max



Explication sur la vinification des vins du domaine, dans une grange béarnaise restaurée avec un chai. Dégustation de vins de blancs, rosés et rouges avec ses célèbres bouteilles « Pin'up » ainsi que du jus de raisin.

- **Visite découverte** : visite du chai et dégustation de 7 vins. Durée : 1h. *Gratuit*

Toute l'année sur rendez-vous.

220 chemin l'Escudé 64410 CABIDOS

Tél : 06 07 47 10 27

@ : vin.lescude@orange.fr

www.vin-lescude.com



CROUSEILLES Clos de l'église

50
pers. max



Propriété familiale de 19 ha, 5^e génération. Dégustation de vins Madiran et Pacherenc du Vic-Bilh au cœur du chai de vinification, visite du domaine. Sentiers de randonnée à travers les vignes.

- **Visite découverte** : visite des vignes et chai suivi d'une dégustation des vins avec plateau charcuterie et fromage. Durée : 2h. *Tarif : 10 €*
- **Possibilité de déjeuner au domaine** avec un restaurateur local. *Tarif : 20€*

Toute l'année sur rendez-vous.

7 route de l'Eglise 64350 CROUSEILLES

Tél : 06 07 13 05 06 / 05 59 68 13 46

@ : closdeleglise@orange.fr



AURIONS-IDERNES Domaine Hourcadet

30
pers. max



Propriété viticole de 8 ha, la famille HOURCADET vous accueille depuis 3 générations. Le domaine surplombe les vignes et les coteaux. Dégustation de plusieurs vins Madiran et Pacherenc du Vic-Bilh dans le chai et visite du domaine sur rendez-vous. Possibilité de pique-nique au domaine.

- **Visite découverte** : visite du chai et dégustation. Durée : 1h. *Gratuit.*
- **Visite & dégustation améliorée.** Durée : 2h. *Tarif : 5€*

Toute l'année sur rendez-vous.

Hourcadet 64350 AURIONS-IDERNES

Tél : 06 33 80 51 36 / 05 59 04 01 98

@ : christianhourcadet@orange.fr



DIUSSE Château de Diusse

20
pers. max



Vignoble de 10 ha, cultivé et entretenu avec extrême minutie et d'impressionnantes capacités par les travailleurs en situation de handicap de l'Etablissement et Service d'Aide par le Travail (ESAT). Dégustation de vins et vente directe dans les dépendances du château.

- **Visite découverte** : visite du chai et dégustation. Durée : 1h. *Gratuit.*
- **Visite & dégustation améliorée.** Durée : 2h. *Tarif : 5€*

Toute l'année sur rendez-vous.

Chemin de Parabère 64330 DUSSE

Tél : 05 59 04 00 52

@ : info@chateaudediusse.fr



Producteurs Locaux

LANNECAUBE

Ferme aux escargots



50
pers. max

La famille ROUTIS-CABÉ vous accueille dans leur ferme aux escargots et vous invite à découvrir la vie de milliers de gastéropodes, dans une ambiance chaleureuse, familiale et en toute simplicité. De la reproduction à l'hibernation en passant par son alimentation et son cadre de vie, faites connaissance avec ces 200 000 bêtes à cornes tant appréciées des fins gourmets.

- **Visite « découverte »** : visite guidée des parcs et dégustation d'escargots cuisinés par le producteur. Durée : 1h. *Tarif : 2€*

De fin avril à fin septembre, sur rendez-vous.

1 chemin Soubirou 64350 LANNECAUBE

Tél : 05 59 68 20 59 / 06 71 87 31 71

@ : fermeroutiscabe@orange.fr

www.fermeroutiscabe.fr



MONTARDON

La Cueillette de l'Aragon



40
pers. max

Venez découvrir cette exploitation de 15 ha et son décor naturel et champêtre, lieu qui a toujours eu une vocation d'éveil à la nature et aux métiers de la terre. Vocation pédagogique du lieu avec notamment l'organisations d'ateliers et de formations pour les adultes. Nous proposons différentes formules d'accueil à destination des groupes. Nous pouvons vous recevoir dans le cadre d'animations organisées par Armand, notre animateur nature, ou de visites libres ou guidées et des cueillettes accompagnées.

- **Animations natures et potagères** : l'animateur vous propose une animation sur mesure suivant la saison et en adéquation avec vos envies et le projet pédagogique en cours. *Tarif : 5,50€/ la 1/2 journée, 8,50€/la journée.*

À partir de février, toute l'année sur rendez-vous.

Route de Pau 64121 MONTARDON

Tél : 05 59 40 61 52 (Armand)

@ : animation@cueilletedelaragnon.fr

www.cueilletedelaragnon.fr/ecoles-et-groupes-visite-cueillette-laragnon-64.html



GARLIN

Ferme Porc & Pink



10
pers. max

Hélène vous accueille dans sa ferme familiale et vous fait découvrir son élevage de porcs de race Duroc croisé Landras. Élevage de 60 porcs de 40 kg à 200 kg. Visite de l'atelier (agréé CE) de découpe, transformation, et des séchoirs saucissons et jambons.

- **Visite « découverte »** : visite guidée de l'élevage et conserverie avec explications sur la production, transformation, affinage et dégustation.
Durée : 1h. *Tarif : 5€*

Toute l'année sur rendez-vous, sauf en août et Noël.

14 chemin de Moncla 64330 GARLIN
Tél : 06 73 03 66 54
@ : porc.pink@gmail.com
www.fermeporcetpink.fr



MALAUSSANNE

Les Délices du Luy de France



30
pers. max

Exploitation familiale depuis plus de 30 ans, qualité et savoir-faire, convivialité et plaisir ainsi qu'un endroit unique où vos papilles seront ravies. Baptiste et son père vous accueillent et montrent toute leur raison d'être autour du canard et des produits dérivés !

- **Visite « découverte »** : explication, visite guidée et dégustation par le producteur. Durée : 1h. *Gratuit*

Tout l'année sur rendez-vous.

Maison Gnan 64410 MALAUSSANNE
Tél : 05 59 04 43 48 / 06 76 43 23 05
@ : carrere.baptiste@orange.fr
www.delicesduluy.fr



BUROS

Spir'up - Spiruline des Pyrénées



40
pers. max

11 534 chemin de Roumieu 64160 BUROS
Tél : 05 59 71 75 17
@ : contact@spirup.fr
www.spirup.fr



La spiruline est un micro-organisme aquatique. Sa richesse nutritionnelle unique apporte énergie et vitalité à votre organisme. Antho et Julien ont choisi de la cultiver en Béarn, au pied des Pyrénées.

Au programme : visite des serres de production, observation au microscope, découverte du procédé de récolte et des bienfaits. Vous aurez également l'occasion de la déguster et vous repartirez avec des idées recettes.

La spiruline est un aliment à haute valeur nutritionnelle, nous la cultivons donc selon un processus de production rigoureux, dans un univers contrôlé. Cultivée sans OGM, ni pesticides.

- **Visite « découverte »** : visite guidée et dégustation.
Durée : 1h30. *Gratuit*

Toute l'année sur rendez-vous (sauf les week-ends).

MAZEROLLES

Le Pastis d'Amélie

20
pers. max



Le Pastis d'Amélie est un gâteau moelleux et doré à la vanille, au rhum et à l'anis ! Découvrez l'histoire du Pastis d'Amélie, les secrets pour l'accommoder et le déguster au petit-déjeuner, au goûter ou en dessert ! Fabrication artisanale de différents gâteaux : la Compostille madeleine très moelleuse en forme de coquille de Saint-Jacques, tourtes ou cakes. Uniquement sur rendez-vous.

- **Visite « découverte »** : explication sur la fabrication et dégustation. Durée : 1h. *Gratuit*

Toute l'année sur rendez-vous, du mardi au vendredi.

18 route d'Arzacq 64230 MAZEROLLES

Tél : 05 59 77 12 52

@ : amelie.larquier@laposte.net

www.lepastisdamelie.com

SERRES-CASTET

Maison verdier

20
pers. max



Maître-chocolatier depuis 1945 et confiserie artisanale familiale. Atelier-boutique proposant de nombreuses spécialités dont les « raisins Dorés » reconnus par différents prix. La gamme de chocolats fins est variée : tablettes, ballons rugby, basket et foot, orangettes, châtaignes au rhum... La Maison Verdier confectionne de nombreuses confiseries : berlingots, bonbons aux fruits, choc'amandes, Pimandes... Vous pourrez voir la fabrication de bonbons, raisins et chocolats...

- **Visite** : visite des ateliers de fabrication avec présentation historique de la famille Verdier, de l'activité, de la fabrication et une dégustation. Durée : 1h. *Gratuit*
- **Atelier** : le chef de production accompagne l'atelier d'explications techniques sur le travail du chocolat. Découvrez le tablage du chocolat, le moulage d'un sujet chocolaté, l'écriture au cornet et la confection d'une truffe au chocolat. Durée : 2h30. *Tarif : 45€*

Toute l'année sur rendez-vous.

Chemin de Pau - 3 allées des Brannes

64121 SERRES-CASTET

Tél : 05 59 72 70 30

@ : contact@maison-verdier.com

www.maison-verdier.com



LONCON

La Miellerie du Soubestre



15
pers. max

Léa, Antoine et Sylvain vous accueillent dans leur miellerie pour vous expliquer l'organisation d'une colonie d'abeille dans une ruche. Découvrez le circuit du miel de la récolte jusqu'à la mise en pot : stockage des hausses, extraction, conservation, mise en pot.

- **Visite « découverte »** : explication et dégustation par le producteur. Durée : 1h. *Tarif : 3€*

Tout l'année sur rendez-vous.

84 Cami de Pedeboscq 64410 LONCON

Tél : 06 63 65 36 89/ 06 14 95 14 50

@ : lamielleriedusoubestre@gmail.com

MIALOS La Ruze

15
pers. max



Jean-Yves est paysan brasseur en agriculture biologique. De la graine à la choppe, il cultive ses céréales et produit de vraies bières locales, artisanales et paysannes. Elles ne sont ni filtrées ni pasteurisées pour ne pas altérer leur goût et leur qualité : blonde, rousse, blanche, stout, Béarn PALE ALE, IPA.

Visite « découverte » : explication et dégustation par le brasseur. Durée : 1h. *Gratuit.*

Toute l'année sur rendez-vous.

Camille Bellevue 64410 MIALOS
Tél : 06 77 12 61 45
@ : biereslaruze@gmail.com

NOUSTY La Grange - Ferme brassicole

20
pers. max



Stéphane et Laurence, épicuriens et amoureux des produits du terroir, proposent aujourd'hui une gamme de bières délicates, artisanales avec du houblon bio. Possibilité de visites et d'accueil de réception ou de réunion. Espace dégustation.

Visite « découverte » : visite guidée et dégustation par le brasseur. Durée : 1h. *Tarif : 4€/pers. à partir de 11 personnes.*

Toute l'année sur rendez-vous.

11 rue de l'Ousse 64420 NOUSTY
Tél : 06 25 54 24 65
@ : contact@bieres-lagrange.fr
www.bieres-lagrange.fr



PONTACQ Pontacus

15
pers. max



Gaëlle et Grégory vous accueillent et vous proposent de déguster des bières artisanales brassées sur place. L'espace dégustation et vente de la brasserie a été spécialement aménagé pour profiter d'une ambiance cosy, avec vue sur l'espace de production.

Visite « découverte » : visite de la brasserie, explication du procédé de production, dégustation d'une bière pression (25cl). Durée : 30 min/1h. *Tarif : 5€.*

Tout l'année sur rendez-vous.

Le mercredi, jeudi et vendredi : 14h/15h. Le samedi : 15h/16h.

6 place Saint Laurent 64530 PONTACQ
Tél : 06 67 14 43 07 - @ : info@pontacus.com
www.pontacus.com



POURSIUGUES-BOUCOUE Lescarré

15
pers. max



Sur 22 h de cultures bio, dont 2 d'orge, Yves produit son malt pour élaborer ses bières artisanales. Il propose une gamme de 9 bières authentiques et rafraîchissantes : blanche, blonde, ambrée, brune, blonde au gingembre, IPA... Sa bière brune est médaille d'or 2024 au concours international des vins, bières et spiritueux de Lyon. Dégustation à thème le 1^{er} vendredi de chaque mois.

Visite découverte : explication et dégustation. Durée : 1h. Gratuit.

Côte Vielle 64410 POURSIUGUES-BOUCOUE
Tél : 06 80 96 55 91
@ : yves.duplantier@orange.fr

Les restaurants

Ici, en Coteaux Béarn Madiran, notre gastronomie a du caractère et rime avec grands crus et papilles en éveil !

La majorité des restaurateurs proposent une cuisine traditionnelle et familiale, dans une ambiance conviviale. Ils élaborent des recettes gourmandes, qui révèlent les saveurs de notre terroir.

Découvrez les spécialités locales : la garbure, le foie gras de canard, le magret de canard, la fameuse poule au pot, l'omelette aux cèpes ou encore les gibiers...

Les recettes béarnaises n'auront plus de secret pour vous !

La garbure



Le foie gras de canard



L'omelette aux cèpes



Bœuf bourguignon



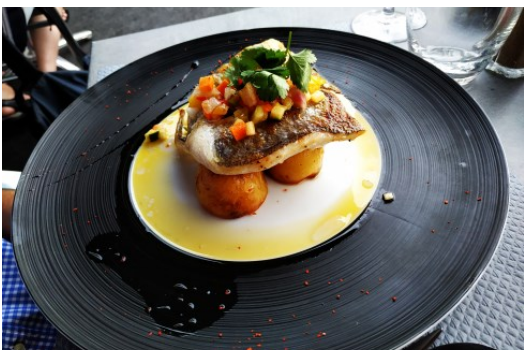
Confit, foie gras... de canard



Bœuf



Quelques restaurants proposent des plats bistro-miques.



Les restaurateurs seront ravis de vous proposer des menus qui répondront à vos attentes.
Il est conseillé de les contacter directement.
[Retrouvez la liste sur notre site web.](#)

Pour les aventuriers

Randonnée



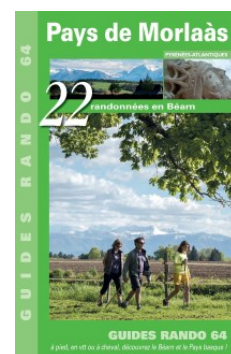
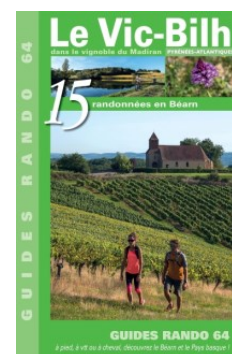
Au gré des saisons, les paysages vallonnés et les plaines dévoilent une magnifique vue sur la chaîne des Pyrénées avec des vignobles, des lacs ou encore des orchidées sauvages au printemps...

Au détour de ces chemins, Coteaux Béarn Madiran révèle aussi un patrimoine bâti rempli de charme : villes authentiques, églises, châteaux, fontaines ou lavoirs. Baladez-vous autrement grâce à nos sentiers de découverte et d'interprétation !

Ces sentiers aménagés et balisés proposent différents niveaux de difficulté, à pied, à VTT ou à cheval.

Pour les découvrir :

- Topo-guides Ousse-Gabas, Vic-Bilh & Madiran et Pays de Morlaàs
- Fiches rando et traces GPX téléchargeables



Nouveauté !

Des paysages diversifiés, du patrimoine bâti plein de charme...



Activités nautiques

LOURENTIES Club Nautique Pyrénéen



40
pers. max

Des bateaux à voile naviguent en pleine campagne béarnaise, sur le magnifique lac du Gabas. Testez la voile, le stand-up paddle et le kayak solo ou double dans un cadre naturel avec la chaîne des Pyrénées en toile de fond. L'école Française de Voile initie les petits dès 5 ans et les grands, et est spécialisée dans l'accueil de personnes en situation de handicap. Des stages découvertes et cours particuliers sont organisés durant toute la saison.

Venez tester la nouvelle discipline le wingfoil, et découvrez cette nouvelle sensation de vol au-dessus de l'eau !

Mise à disposition autonome pour 1h30 :

- Stand-up paddle : 16€
- Kayak solo : 16€ et double : 21€
- Voile : 22,50€
- Wingfoil : 40€

Activités encadrées (1h30) :

- Voile et stand-up paddle : dès 17€/pers. (+ 8 pers.)

Du 5 mars au 4 novembre sur rendez-vous.

Base nautique - Route de Claret

64420 LOURENTIES

Tél : 05 59 21 96 50

@ : antoine.lion@nautisme-lacs-gabas.fr

<https://club-nautique-pyreneen.fr>



Hondi Sport

NAVAILLES-ANGOS Pyrénées Eaux Vives



40
pers. max

Pyrénées Eaux Vives vous propose des activités aquatiques pour (re)découvrir les plus belles rivières des Pyrénées.

Les accompagnateurs diplômés vous invitent à des expériences uniques avec du kayak monoplace et biplace, du rafting et du stand up paddle.

Pour des demi-journées ou des journées complètes, adaptez les activités à vos envies ! Personnalisez vos sorties, choisissez l'activité, la rivière et la durée qui vous correspond le plus. À chaque rivière son univers : Gaves de Pau, Oloron, Aspe, Ossau, la Noguera Pallaresa... et rivières sur demande.

Toute l'année sur réservation du 1^{er} avril au 1^{er} décembre.

8 chemin des elfes

64450 NAVAILLES -ANGOS

Tél : 07 49 41 00 14

@ : p.eauxvives@gmail.com

<https://pyrenees-o-vives.joomla.com/>



Activités ludiques

BASSILLON-VAUZÉ La Ferme Au Bèth Lòc



12

pers. max

Balade découverte en calèche, au cœur du vignoble de Madiran en toute convivialité, dans un cadre champêtre, (patrimoine, lac...). Balade d'1h ou de 2h, sur la journée.

- Balade : *90€/1h, 165€/2h pour 10/12 pers.*
- Apéro-calèche (1h de balade + 1 planche apéritif + 1 boisson offerte) : 20€/ad., 15€/12 ans.
- Randonnée vigneronne (2h de balade + dégustation et visite du Clos Basté) : *180€ + 5€ (au vigneron)/balade.*
- Option goûter : *5€/pers.*
- Option pique-nique : *14€/ad., 8€/10 ans.*

Toute l'année sur réservation.

2 route du Lac 64350 BASSILLON-VAUZÉ

Tél : 06 81 78 13 79 / 06 84 91 15 22

@ : roulotte-caleche@aubethloc.fr

www.lafermeaubethloc.fr



MONCAUP Vous en Mob



12

pers. max

Karine et Dominique vous proposent d'enfourcher une de leurs mobylettes de collection pour retrouver le charme « Vintage » de ces 2 roues.

Au guidon d'un exemplaire thermique d'origine, ils vous accompagnent sur les routes du Madiranaise en Vic-Bilh, de la Bigorre et du Gers et vous font découvrir le riche patrimoine naturel, œnologique et historique. Circuits également réalisés en anglais.

- **Balade en mob.** Durée : demi-journée ou journée.
Tarifs : 47€/demi-journée, 87€/la journée (repas inclus).
- **Circuit Free-ride** : 1h30 accompagné. *Tarif : 30€.*

Toute l'année sur réservation.

20 route de la Bigorre 64350 MONCAUP

Tél : 06 27 37 64 38

@ : contact@vous-en-mob.fr

www.vous-en-mob.fr



MORLAAS Les quilles de 9



8

pers. max

Venez découvrir ce sport original, pratiqué depuis les temps anciens, qui se déroule dans un bâtiment couvert, sur un carré de terre battue. Le jeu aux règles complexes exige beaucoup d'adresse et de précision. Le but du jeu est de lancer une quille avec la boule en noyer de 6 kg pour effectuer tour à tour les 12 figures imposées.

- **Séance d'initiation.** Durée : 1h. *Gratuit.*

Toute l'année sur réservation.

34 place de la Hourquie 64420 MORLAAS

Tél : 07 85 02 97 87 / 06 86 14 70 65

@ : quillesdeneuf.morlaas@orange.fr

<https://quillesde9.com>



CROUSEILLES

Escape game

10
pers. max



Les vigneron de la Cave de Crouseilles proposent le 1^{er} escape game « Les Secrets du Madiran, la folle aventure de l'élixir sacré », au cœur des chais à barriques dans le vignoble de Madiran. Votre mission ? La première bouteille, celle qui renferme les secrets des moines de Madiran, est peut-être dissimulée dans les chais. Les chercheurs de trésors creusent depuis des années sans rien trouver. A vous de percer le secret des moines de Madiran et de leur mystérieux élixir sacré !

Pour tout âge, par groupe de 4 à 10 joueurs.
Le scénario est ouvert à tous, les mineurs doivent être accompagnés d'un adulte.

- **Escape game.** Durée : 1h. *Tarifs : 24€/ad. et 16€/18 ans.*

Toute l'année sur réservation.
4 séances par jour : 9h30, 11h, 14h et 15h30.

Route de Madiran 64350 CROUSEILLES
Tél : 05 59 68 57 14

@ : info@crouseilles.fr - www.crouseilles.com



MAZEROLLES

Julien Micro Aventures

11
pers. max



« Bases de la micro aventure », « De la montagne à l'océan »... : randonnées itinérantes à pied et à vélo, initiation aux techniques de survie adaptées à l'aventure en autonomie (s'abriter, se chauffer, rendre l'eau potable, cuire sa nourriture, s'orienter, au final s'adapter à son milieu naturel). Le sac complet avec le matériel de bivouac et le nécessaire de survie est inclus.
Une façon originale de découvrir notre beau Sud-Ouest !

Animations pour des groupes adultes (clubs sportifs, comités d'entreprises...) de plus de 11 personnes (à la journée) : **défis, jeux survie, courses d'orientation.**
Durée : 1demi-journée ou journée. *Tarif : 38€/pers./journée (groupe de 11 pers.)*

Toute l'année sur réservation.

31 route de Labielle 64230 MAZEROLLES
Tél : 06 78 23 58 63
@ : julienmicroaventures@gmail.com
www.julienmicroaventures.com

GER

Grains de sport



3 terrains de sports de sable : volley, tennis, soccer, rugby, handball. Soirées à thème le mardi soir (beach tennis) et le mercredi soir (beach-volley). Un terrain de foot à 5. Tournois tout au long de la saison.
Espace restauration.

Soirée à thème. Durée : demi-journée ou journée.
Tarifs : 7€/l'heure, 5,50€/tarif étudiant.

Toute l'année sur réservation.

Route de Gardères 64530 GER
Tél : 06 22 03 01 93
@ : contact@grainsdesport.fr



ESPOEY Base de loisirs O'd'Espoey



Au rendez-vous de ce moment de détente, **karting** avec une piste de 750 m, avec des karts adultes et enfants. **Mini-golf** avec son parcours atypique de 18 trous en gazon synthétique à l'ombre des arbres. **Laser game** sur un terrain de plus 3 000 m² où sont disposés 12 conteneurs maritimes aménagés. Sans projectiles, 2 équipes se disputent le contrôle de l'arène !

- **Karting.** Session de 8 minimum. *Tarifs : 16€/+ 8 ans, 19€/+ 14 ans, 20€/biplace*
- **Mini-golf.** *Tarifs : 9€/+10 ans, 7€/10 ans*
- **Laser game.** Session de 15 min. *Tarifs : 9€/pers. les 15 min*



Hors vacances scolaires - du mercredi au vendredi : 14h/19h. Samedi et dimanche : 10h/19h. Pendant les vacances scolaires - tous les jours : 14h/19h en semaine et à partir de 10h le week-end (jusqu'à 20h en juillet/août).

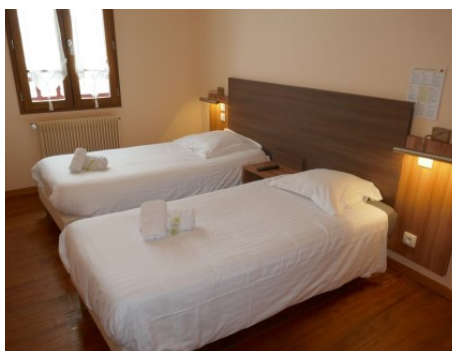
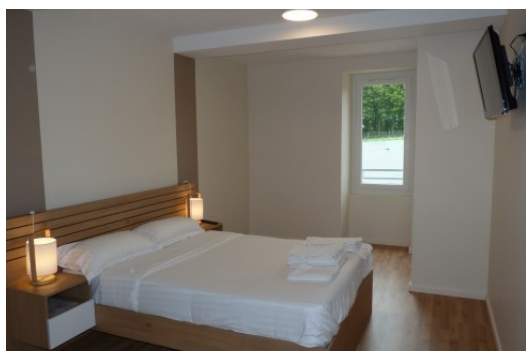
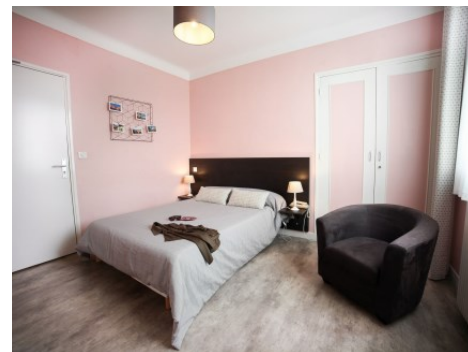
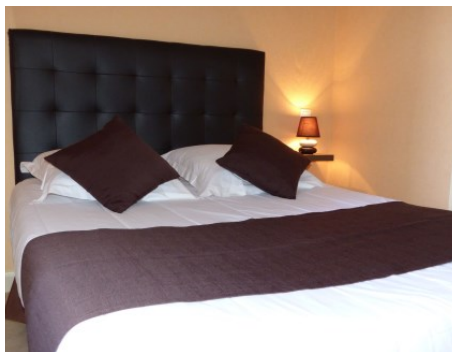
1 route de Luquet 64420 ESPOEY
Tél : 05 59 04 69 51
@ : contact@karting-espoey.com
<https://karting-espoey.com>



Hébergements pour Les groupes

Et si vous prolongiez votre séjour en Coteaux Béarn Madiran dans un de nos hôtels, hébergement de groupe ou gîtes de grande capacité ? Et que vous profitiez au cœur de la campagne, des vignes de Madiran et du Béarn, en ville ou avec vue sur les Pyrénées...

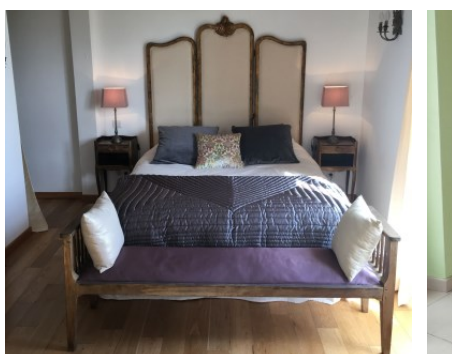
8 hôtels



1 gîte de groupes



Quelques gîtes de grande capacité



SYNDICAT MIXTE DU TOURISME DU NORD BÉARN

LEMBEYE (siège)

Place Marcadieu
Tél : +33 (0)5 59 68 28 78

ARZACQ-ARRAZIGUET

47 place de la République
Tél : +33 (0)5 59 04 59 24

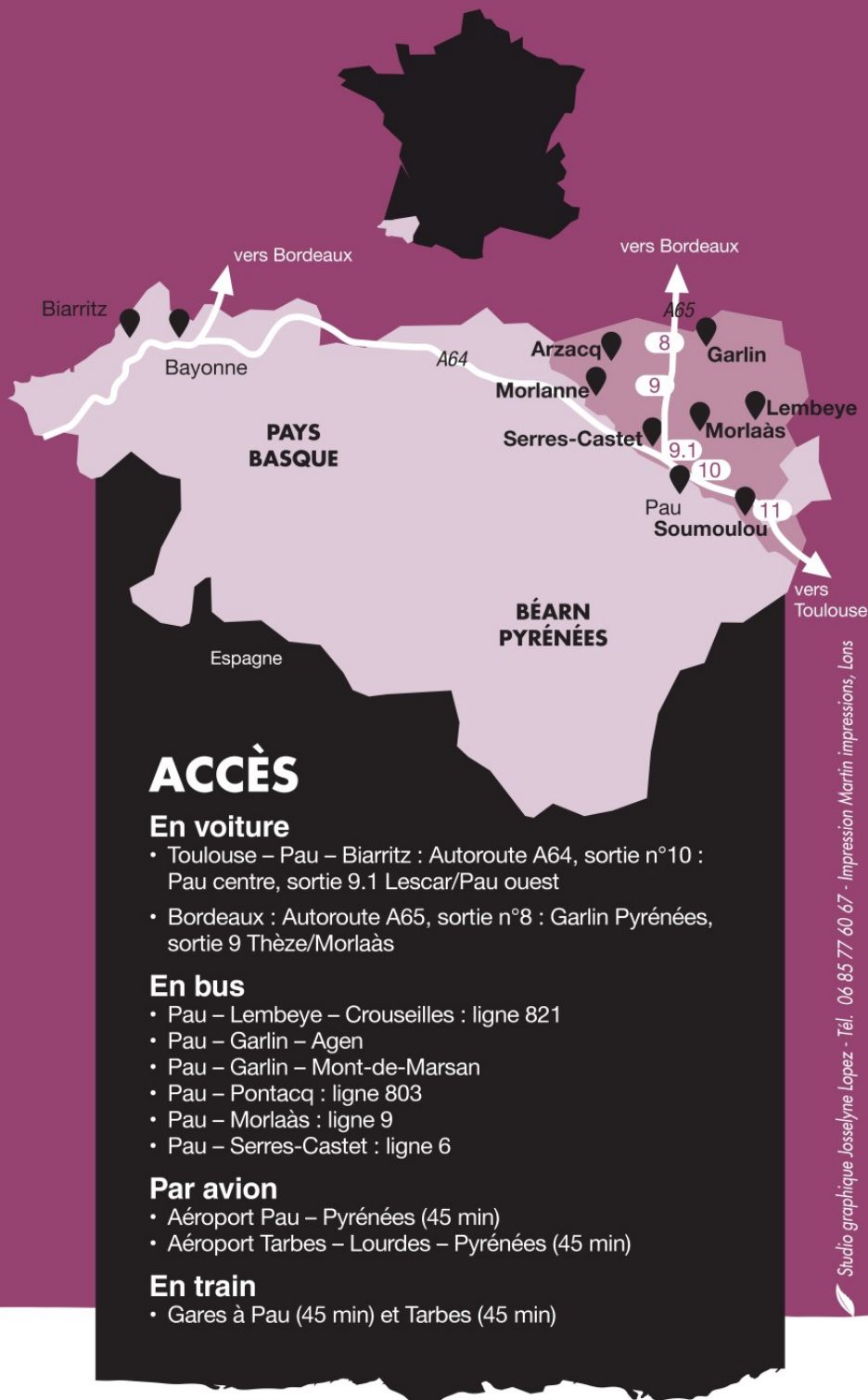
MORLAÀS

10C place Sainte-Foy
Tél : +33 (0)5 59 33 62 25

D'avril à septembre, du lundi au vendredi : 9h30/12h30 – 14h/17h30 et le samedi en juillet et août : 9h30/12h30 (bureaux d'Arzacq et Morlaàs).

Fermé d'octobre 2023 à mars 2024. Fermé les jours fériés.

Points documentation au Château de Morlanne, au musée gallo-romain de Claracq et dans les mairies de Serres-Castet, Pontacq et Garlin.



ACCÈS

En voiture

- Toulouse – Pau – Biarritz : Autoroute A64, sortie n°10 : Pau centre, sortie 9.1 Lescar/Pau ouest
- Bordeaux : Autoroute A65, sortie n°8 : Garlin Pyrénées, sortie 9 Thèze/Morlaàs

En bus

- Pau – Lembeye – Crouseilles : ligne 821
- Pau – Garlin – Agen
- Pau – Garlin – Mont-de-Marsan
- Pau – Pontacq : ligne 803
- Pau – Morlaàs : ligne 9
- Pau – Serres-Castet : ligne 6

Par avion

- Aéroport Pau – Pyrénées (45 min)
- Aéroport Tarbes – Lourdes – Pyrénées (45 min)

En train

- Gares à Pau (45 min) et Tarbes (45 min)

www.bearnmadiran-tourisme.fr

contact@bearnmadiran-tourisme.fr

Page Facebook & Instagram : Coteaux Béarn Madiran - Tourisme et Loisirs



Conception graphique et impression : Syndicat mixte du tourisme du Nord Béarn. Crédits photos : Pascal Laurent, Guide Béarn Pyrénées, musée gallo-romain Claracq, Château de Mascaraàs, F. Atlas, A. Basse-Cathalinat, Maison du Jambon de Bayonne, Danse des cuirs, Petite Bricole, Ferme Laneya, Jardins du Château de Viven, Cave de Crouseilles, Michel Carossio, Domaine Damiens, Domaine du Crampilh, Château de Cabidos, Chai Doléris, Cueillette de l'Aragnon, Ferme du Claus, Speir'up, Pastis d'Amélie, Maison Verdier, La Grange, Pontacus, restaurant l'Amandier, Maison d'Antan, restaurant de La Tour, restaurant L'Harmonie, Peio Gaillard/Montamigo, ferme Au Bèth Loc, Vous en mob, Get Loc.e, Grains de sport, Office de tourisme Cœur Sud-Ouest, Terra Explora, Julien Micro Aventures.